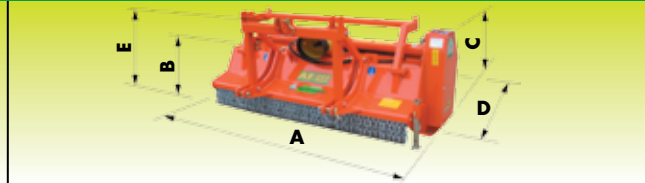
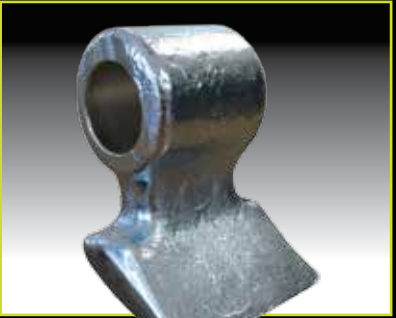


Model	Latime de lucru	Putere minima a tractorului		Turatii la priza de putere	Greutate maxima	Numar de ciocane	Numar de curele					
		kw	CP					A Latime	B Inaltime	C Inaltime	D Lungime	E Inaltime totala
	cm	kw	CP	rot./min.	kg	Nr.	Nr.	cm	cm	cm	cm	cm
AF 130	136	44	60	540 ÷ 1000	750	26	5	164	60	81	115	95
AF 160	163	51	70	540 ÷ 1000	822	32	6	191	60	81	115	95
AF 200	199	59	80	540 ÷ 1000	913	40	6	227	60	81	115	95
AF 230	226	66	90	1000	1008	46	6	254	60	81	115	95
AF 300	310	110	150	1000	1705	64	10	345	60	98	123	96



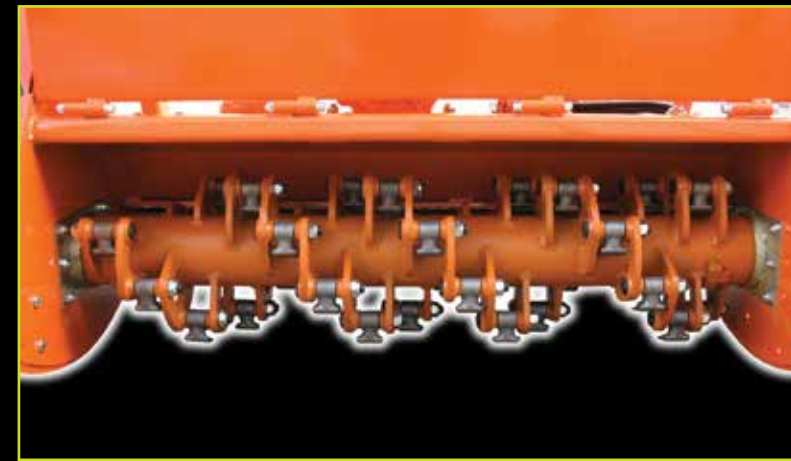
TOCATOR FORESTIER PENTRU DEFRISARI



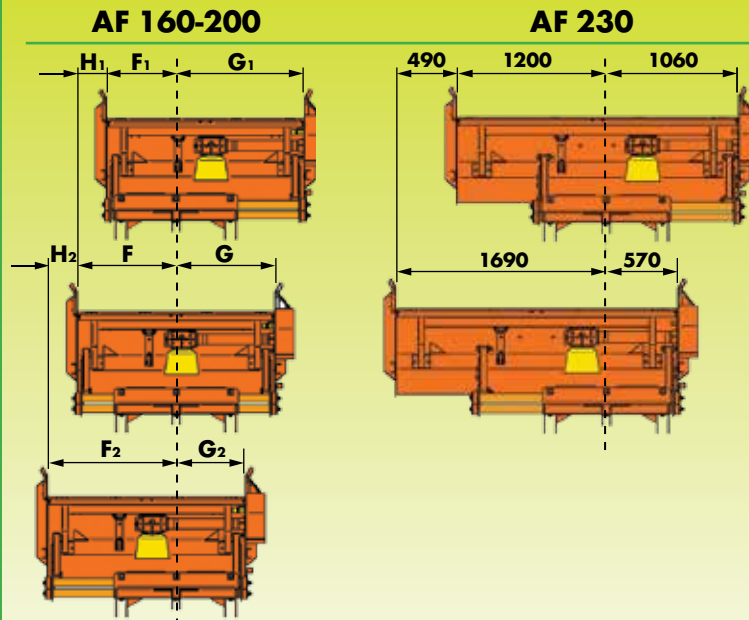
Ciocane

IMPORTATOR
 **mecomag** HV

Str. Brasovului Nr. 2, 507065
 Feldioara, Jud. Brasov, Romania
 Tel./Fax: +4 0368 409089
 www.mecomag.ro - info@mecomag.ro



OPTIONAL: posibilitate de culisare laterala cu actionare hidraulica



Model	F mm	G mm	F1 mm	G1 mm	F2 mm	G2 mm	H1 mm	H2 mm
AF 160	815	815	570	1060	1060	570	245	245
AF 200	995	995	750	1240	1240	750	245	245

Dealer:

Tocator forestier recomandat pentru defrisarea vegetatiei abundente formata din tufisuri sau arbusti, de pe suprafata pasunilor sau din zonele ce urmeaza sa fie redade agriculturii. Caracteristica principala a acestui toicator este capacitatea lui de a taia vegetatie fibroasa, cu inaltime de pana la 3 metri si in acelasi timp de a toca arbusti lemnosi cu diametre de pana la 15 cm.

Capacitatea acestor tocatoare de a se adapta la cele mai diferite tipuri de vegetatie este garantata de folosirea unui rotor de conceptie noua si a unor ciocane pendulare la 360°.

ECHIPARE STANDARD

Sistem de prindere in trei puncte



Reductor cu roata libera, pentru priza de putere cu 540 rot/min sau 1000 rot/min

Posibilitate de atasare frontala sau posterioara la tractor



Sistem automat de intindere a curelelor



Patine de sprijin cu posibilitate de reglare a inaltimii de lucru



Capac posterior cu posibilitate de deschidere, pentru tocarea vegetatiei de inaltime mari



ACCESORII OPTINALE

Cadru de impingere crengi



Antrenare hidraulica



Cilindru hidraulic pentru actionarea capului posterior



Sistem de culisare laterala cu actionare hidraulica

